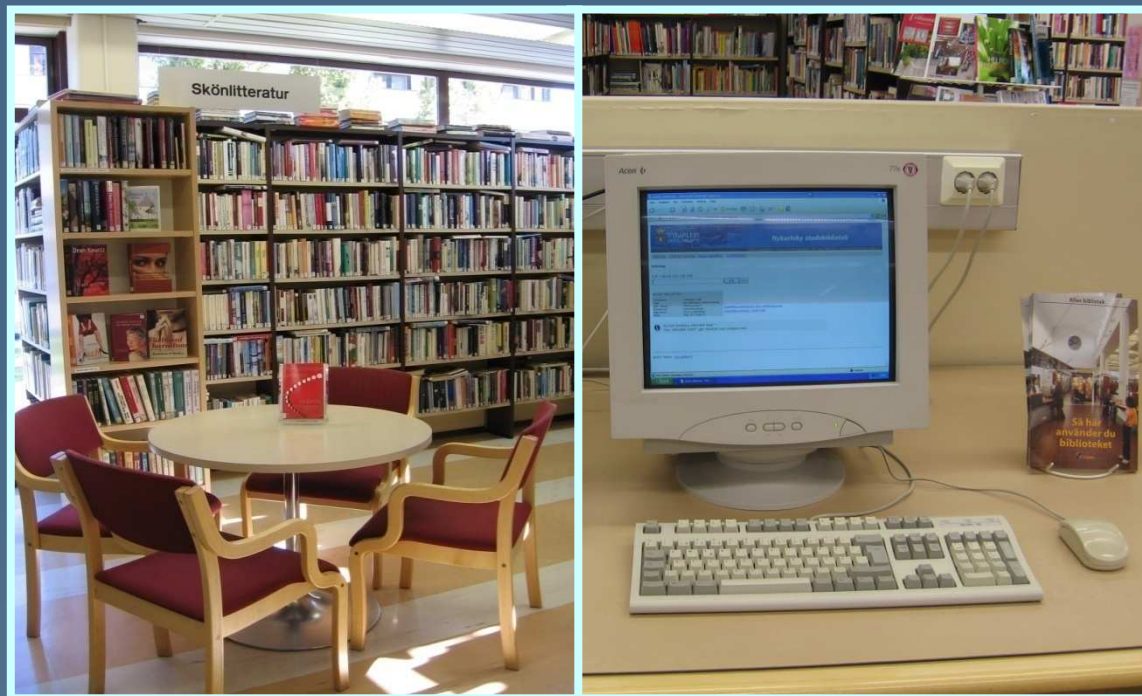


Att söka material i biblioteket



5.2.2010

Nykarleby stadsbibliotek

1

Bibliotekskatalogen

Bibliotekets böcker registreras i en databas.
Du kan söka i den på olika platser i biblioteket.

Först måste du veta VAD
du letar efter. Välj alltså ett
SÖKORD som kan vara

- bokens namn (eller titel)
- en författare (t.ex. Svensson)
- ett ord (t.ex. Danmark)



Svar

Du kan få olika resultat beroende på HUR du söker

| | | |
|------------------|-----|---------|
| Svensson | 274 | träffar |
| Svensson, Bertil | 3 | träffar |
| Resa i* | 20 | träffar |
| Resa i Danmark | 1 | träffar |
| 43.3* | 28 | träffar |
| Danmark | 46 | träffar |

Söskärmen

The screenshot shows a Microsoft Internet Explorer browser window titled "Abilita bibliotek - Microsoft Internet Explorer". The address bar contains the URL "http://bibliotek.nykarleby.fi/kiwebres/webform1.aspx?lang=sv". The main content area features the Nykarleby stadsbibliotek logo and name, along with contact information: "Topeliusesplanen 7 | PB 13, 66900 Nykarleby | Tel. (06) 7856 104 | nykarleby.bibliotek@nykarleby.fi". Below the header, there are navigation links: "Sökning", "Utökad sökning", "Egna uppgifter", and "Inställningar". The "Sökning" section includes a search form with the text "Fyll i sökord och välj Sök." and a search box containing "Resa i Danmark". There are "Sök" and "Töm" buttons. Below the search box, there is a section titled "Du kan söka på t.ex:" with a table of search criteria and their corresponding values:

| | |
|--------------|-------------------------|
| Författare | Lindgren Leif |
| Titel | Skärgårdens betesmarker |
| Ord i titeln | betesmarker |
| Ämnesord | naturlandskap |
| KAB-klass | 56.9 (=ekologi) |
| ISBN | 951-37-3260-6 |

There are also two links: "Kontrollera ämnesord i Vesa Webb-tesaurus" and "Kontrollera klasser i Webb-KAB". At the bottom, there is an information icon and the text: "Du kan trunkera sökordet med *. Tex. sökordet 'Lind*' ger resultat som Lindgren mm."

Klass och uppslagsord



NYKARLEBY
UUSIKAARLEPY

Nykarleby
stadsbibliotek

Topellusesplanen 7 | PB 13, 66900 Nykarleby | Tel. (06) 7856 104 | nykarleby.bibliotek@nykarleby.fi

[Sökning](#) | [Utökad sökning](#) | [Egna uppgifter](#) | [Inställningar](#)

Titel- och exemplarsuppgifter

HUVUDUPPSLAG: [SVENSSON, Bertil](#)

TITEL: Resa i Danmark

MATERIAL: Bok

UTGIVARE: Västerås, Ica, 2003, 152 s., ill., 25 cm

ISBN: 91-534-2343-7

SPRÅK: swe

KLASS: 43.3

ÄMNESORD: [Danmark](#) ; [matkailureitit](#) ; [matkailureitit : Tanska](#) ; [matkaoppaat](#) ; [matkaoppaat : Tanska](#) ; [nähtävvydet](#) ; [nähtävvydet : Tanska](#) ; [resehandböcker](#) ; [resehandböcker : Danmark](#) ; [sevärdheter](#) ; [sevärdheter : Danmark](#) ; [Tanska](#) ; [turistrutter](#) ; [turistrutter : Danmark](#)

[Marc-format](#)

 Om du vill reservera boken - klicka Reservera intill önskad betjäningpunkt

| Kommun | Betjäningpunkt | Status | Förfallodag | Res.kö | Avdelning | Hylla |
|-----------|---------------------------|-----------------|-------------|--------|-----------|-------|
| Nykarleby | Reservera | Huvudbibliotek | Reserverad | 1 | Vuxen | 43.3 |
| | Reservera | Jeppo bibliotek | I hyllan | 0 | Vuxen | 43.3 |

Hur hittar jag rätt hylla ?

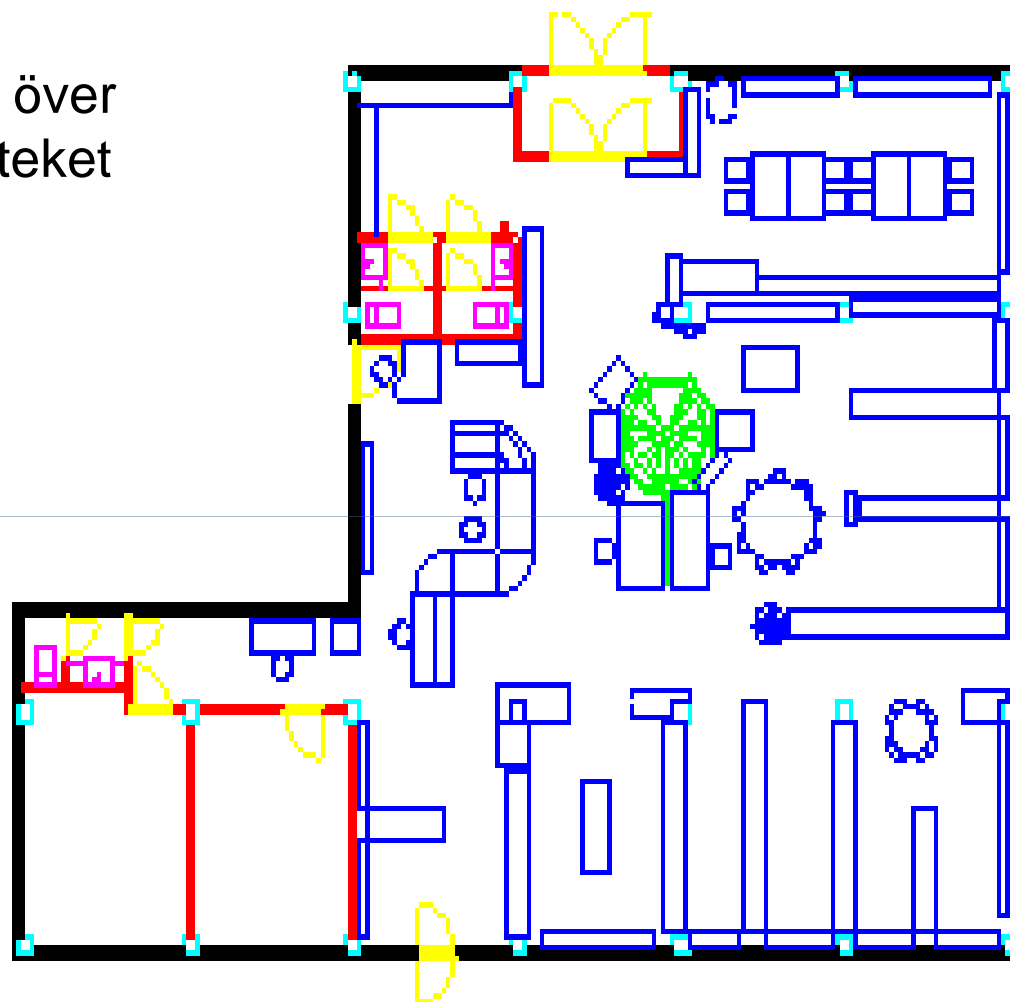
Klass eller signum anger på vilken hylla boken finns.

Biblioteket hyllor är ordnade i nummerordning efter huvudklass och eventuella underklasser.

- 4. Geografi, resor, etnologi
- 40.8 Reseskildringar
- 41. Europa
- 42. Finland
- 43. Norden
- 43.1 Sverige
- 43.2 Norge
- 43.3 Danmark



Karta över
biblioteket



Bibliotekets avdelningar

| | |
|-----|----------------------------|
| V | Vuxenavdelning |
| B | Barn- och ungdomsavdelning |
| Ref | Referens |
| Hem | Hembygdssamling |
| Mag | Magasin |
| BMa | Barnmagasin |



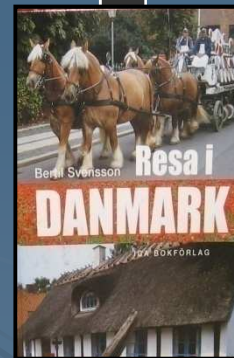
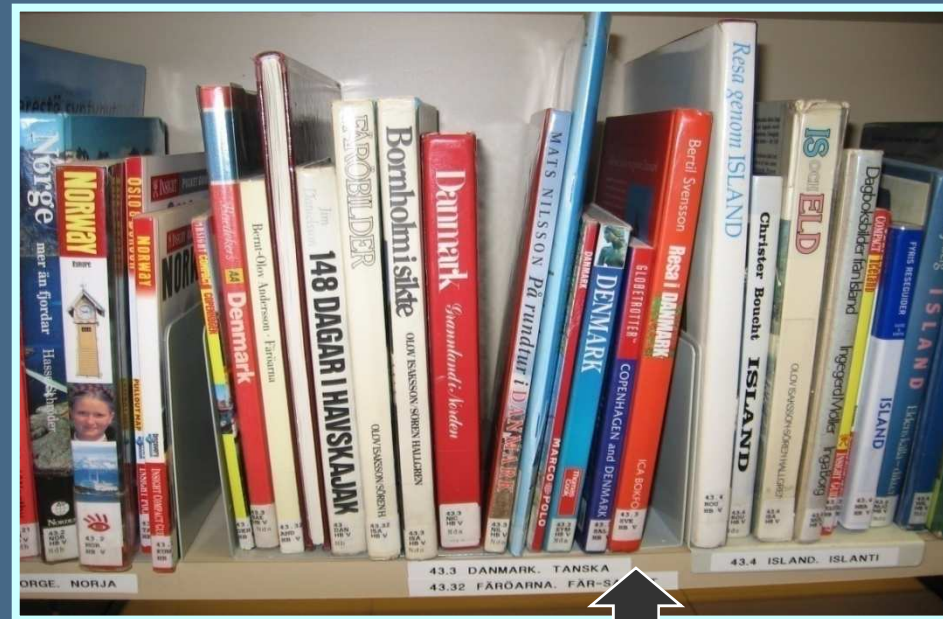
Hur hittar jag rätt bok?

Inom varje klass är böckerna ordnade alfabetiskt enligt uppslagsord.

Varje bok har en ryggetikett, som visar klassen, de tre första bokstäverna i uppslagsordet samt betjäningpunkt och avdelning.

49.3
SVE
HB V

Här finns boken!



Referensen Läsesalen

- Referensavdelningens böcker används i biblioteket
- Böckerna på referensen är också ordnade i klasser
- Här finns uppslagsverk och handböcker på 3 språk
- Tidningar och tidskrifter hittas på denna avdelning



Ge inte upp fastän du inte hittar den bok du söker!

Det finns inga hopplösa fall!

Hittar du inte själv - fråga bibliotekspersonalen vid informationsdisken

– vi finns här för att hjälpa dig!

